

2024년 강북구 가족센터 '꿈동이 가족지원 사업' 안내

# 꿈동이 가족 지원 사업

함께 가보실까요?

내 삶에서  
힘이 되는 강북



강북구 가족센터  
GANGBUKGU FAMILY CENTER  
여성가족부 지원 | 서울시 강북구 위탁

# "꿈동이"는 강북구 거주 다문화가족자녀를

통칭하는 용어로 2012년부터 강북구로부터 지원을 받아 진행한  
"꿈동이 예비학교" 사업부터 명명되었습니다.

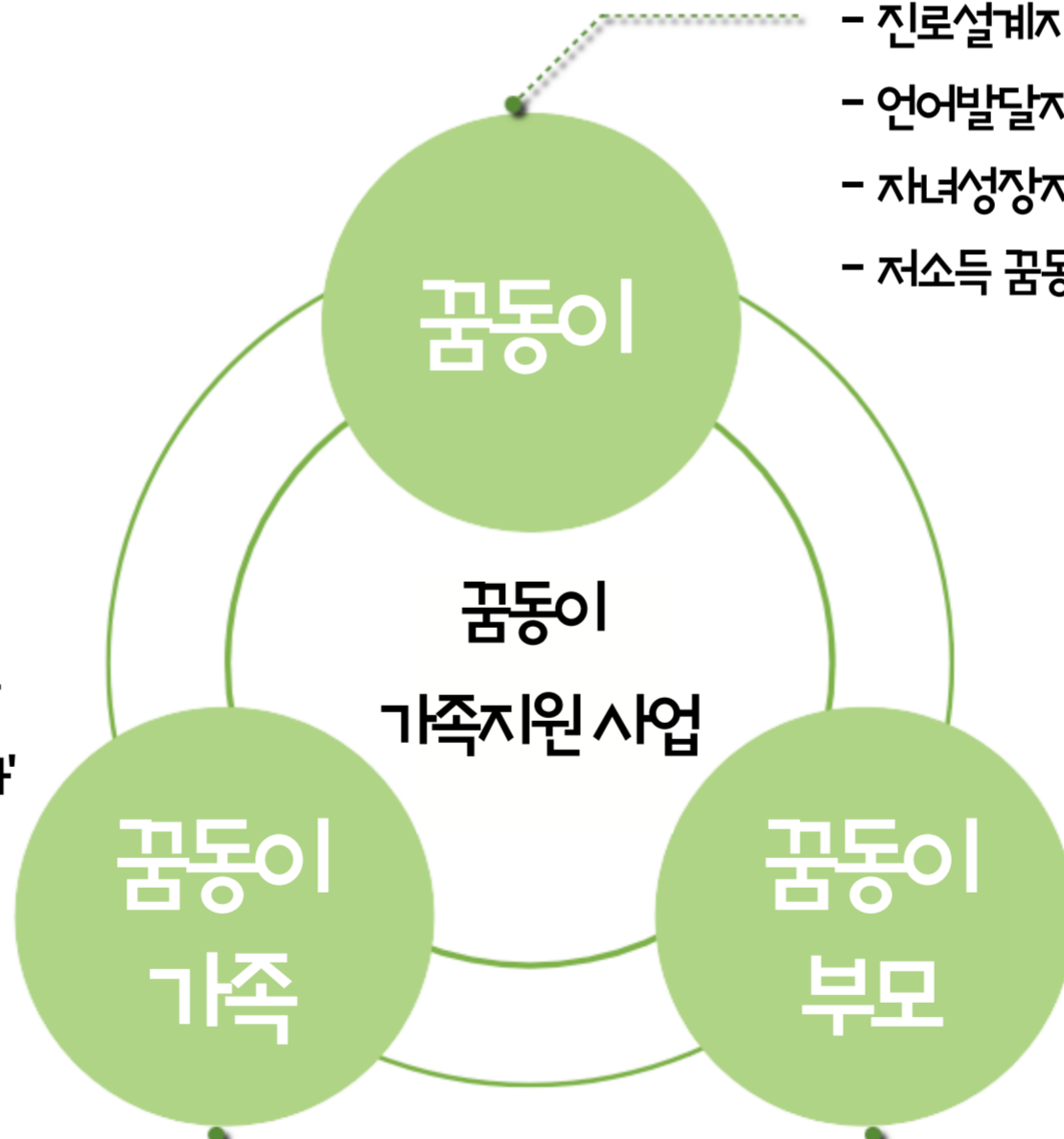
강북구 가족센터에서는 "꿈동이 가족지원 사업"이라는 명칭으로  
강북구 내 다문화가족이 이용할 수 있는 통합프로그램을 운영하고 있습니다.



# 강북구가족센터

## 2024년 꿈동이 가족지원 사업은

- 강북 다양한가족 한마당
- 3대 통합프로그램 '다좋아'
- 꿈동이가족 문화상자
- 이중언어 교육지원
- 함께 자란다, 우리가족
- 온가족보듬사업

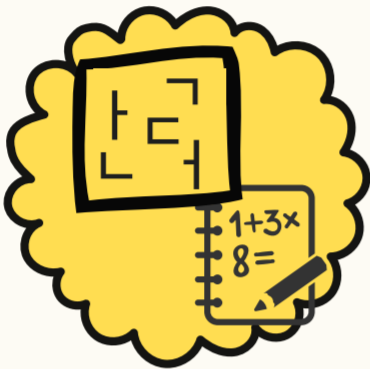


- 기초학습지원
- 진로설계지원
- 언어발달지원
- 자녀성장지원
- 저소득 꿈동이 활동비 지원

- 안녕, 한국어! (초기정책)
- 취·창업, 함께 잡(JOB)는다!
- 미래, 함께 그린다! (중·장기정책)
- 자조모임 (국적취득 대비, 사진동아리)
- 통·번역서비스(베트남어)
- 한국어교육
- 사회통합 프로그램
- 방문교육서비스

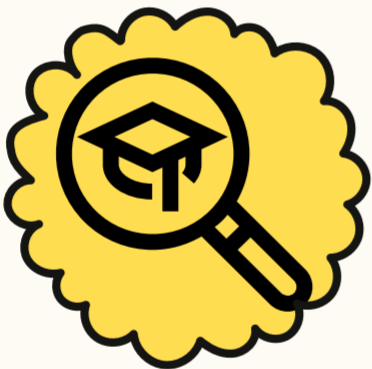


# 1) 꿈동이



## 기초학습지원

- 진행시기 : 1월~12월
- 진행내용 : 취학 전~초등고학년 꿈동이에게 맞춤형 한국어 및 기초학습지원을 향상시킬 수 있는 교육지원프로그램
- 문의 : 070-7462-1999



## 진로설계지원

- 진행시기 : 1월~12월
- 진행내용 : 초,중,고 꿈동이 대상 전문 심리상담 및 진로진학 지도 프로그램
- 문의 : 070-7462-1989

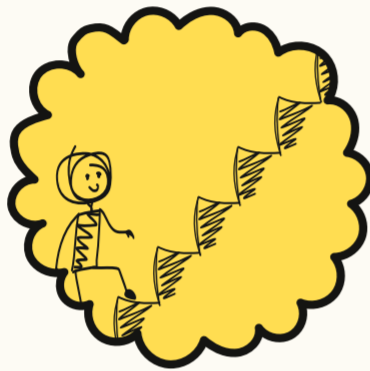


## 언어발달지원

- 진행시기 : 1월~12월
- 진행내용 : 만 12세 이하 꿈동이 대상으로 언어발달 평가 및 맞춤형 수업 진행을 통한 언어발달능력 향상 프로그램
- 문의 : 070-7462-1990



# 1) 꿈동이



## 다재다능(자녀성장지원)

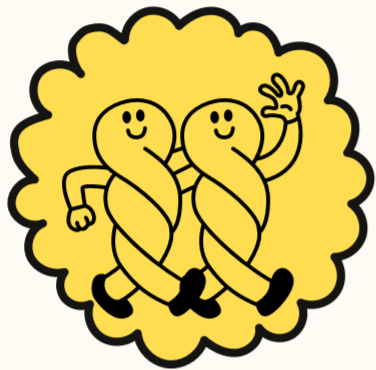
- 진행시기: 1월~12월
- 진행내용: 초,중,고 꿈동이 및 학부모 대상 관계향상과 성장 맞춤형 프로그램
- 문의: 070-7462-1989



## 교육활동비 지원

- 진행시기: 2월~12월
- 진행내용: 중위소득 50%초과~100%이하 7세~18세 꿈동이 대상으로 교육활동비 지원을 통해 교육격차 해소를 지원하고 학교를 다니지 않는 꿈동이의 교육권 보장 지원프로그램
- 문의: 070-7462-1997

## 2) 꿈동이부모



### 안녕, 한국어! 2기(초기정착)

- 진행시기 : 4월, 8월
- 진행내용 : 입국3년 이내 결혼이민자에게 필요한 한국 생활 정보 제공, 공공기관 이용 안내, 지역탐방 및 요리 체험 프로그램
- 문의 : 070-7462-1970



### 취·창업, 함께 잡(JOB)는다!

- 진행시기 : 1월~11월
- 진행내용 : 한국거주 5년 이상 결혼이민자의 자립 능력 강화를 위한 맞춤형 취업 준비 소양교육 및 자격증 특화 교육 과정 운영, 취업 연계 관리 프로그램
- 문의 : 070-7462-1996



### 미래, 함께 그리다!(중·장기정착)

- 진행시기 : 3월~11월
- 진행내용 : 한국거주 5년 이상 결혼이민자들이 능동적으로 정착과정을 설계하고 자립 능력을 키울 수 있는 맞춤형 프로그램
- 문의 : 070-7462-1991

## 2) 꿈동이부모



### 자조모임

1) 나는 주인공 3기(국적취득 대비반)

· 진행시기 : 4월~8월

· 진행내용 : 국적취득을 위한 한국의 역사, 교육제도 정치, 문화 등  
이해 및 습득 프로그램

· 문의 : 070-7462-1991



2) 사진동아리\_담다 2기

· 진행시기 : 4월~9월

· 진행내용 : 결혼이민자의 지역사회 커뮤니티 형성을 위한 사진동아리  
활동 지원 프로그램

· 문의 : 070-7462-1970



### 통·번역서비스(베트남어)

· 진행시기 : 1월~12월

· 진행내용 : 꿈동이가족, 외국인·난민가족 대상으로 통역, 번역,  
정보제공 지원 프로그램

· 문의 : 070-7462-1991



## 2) 꿈동이부모



### 한국어교육

- 진행시기 : 2월~12월
- 진행내용 : 결혼이민자, 중도입국자녀, 외국인 등 일상생활 의사소통 능력 향상을 위한 한국어교육 진행 프로그램
- 문의 : 070-7462-1970



### 사회통합 프로그램

- 진행시기 : 1월~12월
- 진행내용 : 국내거주 외국인 대상 KIIP 한국어와 한국문화 및 한국어 사회이해 교육 진행 프로그램
- 문의 : 070-7462-1970



### 방문교육서비스

- 진행시기 : 1월~12월
- 진행내용 : 결혼이민자, 중도입국자녀, 꿈동이를 대상으로 가정에 직접 방문교육지도사를 파견하여 한국어교육, 부모교육, 자녀생활 서비스 진행 \*본인부담금 차등 적용
- 문의 : 070-7462-1970



### 3) 꿈동이가족



#### 강북 다양한 가족 한마당

- 진행시기 : 5월
- 진행내용 : 다양한 가족이 함께 어울리는 문화다양성 축제
- 문의 : 070-7462-1997



#### 3대 통합프로그램 '다종아' 2기

- 진행시기 : 3월~10월
- 진행내용 : 미취학 꿈동이 양육에 가담하고 있는 부모·조부모의 3대 꿈동이가족의 건강성 회복을 위한 부부 집단 활동, 가족 캠프, 코칭 및 활동 프로그램
- 문의 : 070-7462-1996



#### 꿈동이가족 문화상자

- 진행시기 : 1월~12월
- 진행내용 : 꿈동이가족이 함께 어울리는 문화활동을 통한 가족 간 여가시간 공유, 정서적 유대감 형성 지원 프로그램
- 문의 : 070-7462-1996



### 3) 꿈동이가족



#### 이중언어교육지원

- 진행시기: 1월~12월
- 진행내용: 만 18세 이하 꿈동이를 둔 결혼이민자 및 한국인 배우자 대상 이중언어 부모·가족 코칭, 꿈동이 언어 학습지원 프로그램
- 문의: 070-7462-1995



#### 함께 자란다, 우리 가족 2기

- 진행시기: 2월~12월
- 진행내용: 꿈동이의 발달 시기에 따른 특징과 올바른 양육자의 역할을 지원하는 부모교육과 부모-자녀 관계성 증진을 위한 교육·문화 프로그램
- 문의: 070-7462-1996



#### 온가족보듬사업

- 진행시기: 1월~12월
- 진행내용: 취약·위기가족(꿈동이가족 포함)의 복합적 욕구 해소, 가족기능 회복, 정서·경제적 자립역량강화를 위한 상담/사례관리/교육·문화/자조 프로그램

문의 : 070-7462-1992



# 강북구 가족센터는

성신여자대학교 연구·산학협력단이 위탁·운영중으로 강북구 내 다양한 가족을 대상으로 생애주기별 서비스(교육·문화·상담 등)를 제공하여 가족의 건강성을 높이고 구민에게 신뢰받는 **우리 동네 원스톱 가족서비스 기관**으로서의 역할을 수행하고 있습니다.



## 모든 가족이 이웃되는 행복공동체 실현

## 우리동네 ONESTOP 가족서비스 선도기관





## 오시는 길



(01064) 서울시 강북구 한천로129길 6

Tel) 02-987-2567 / 내선3번 (다문화)

내 삶에서  
힘이 되는  
강북



강북구 가족센터  
GANGBUKGU FAMILY CENTER

여성가족부 지원 | 서울시 강북구 위탁